

Til Kystdirektoratet

Miljøstyrelsen har modtaget en ansøgning fra Mullerup Havn om nyttiggørelse af havbundssediment, til et projekt på land. Se ansøgningen vedhæftet.

Ansøger har fået analyseret optagningssedimentet, som Miljøstyrelsen vurderer har et forureningsniveau, der ligger på niveau med omgivende havbund, dvs. det er rent nok til bypass. Derfor bedes Kystdirektoratet vurdere om materialet kan benyttes til bypass efter hierarkiet i paragraf 3, BEK nr. 516 (Bekendtgørelse om bypass, nyttiggørelse og klapping af optaget havbundsmateriale).

Idet ansøger søger om at nyttiggøre materialet til projekt på land, vil Miljøstyrelsen gerne anmode Kystdirektoratet om at vurdere om materialet bør anvendes til bypass. Hvis materialet ikke vurderes egnet til bypass, bedes Kystdirektoratet vende tilbage til Miljøstyrelsen, idet Miljøstyrelsen derefter vil udarbejde en nyttiggørelsetilladelse til land.

## Ansøgning

DATO 23.09.2020

Projektnummer: 20140613

TIL Ejgil Houmaa, Kystdirektoratet

FRA Golder Associates ved Jonas Rose

### ANSØGNING OM BYPASS VED MULLERUP HAVN

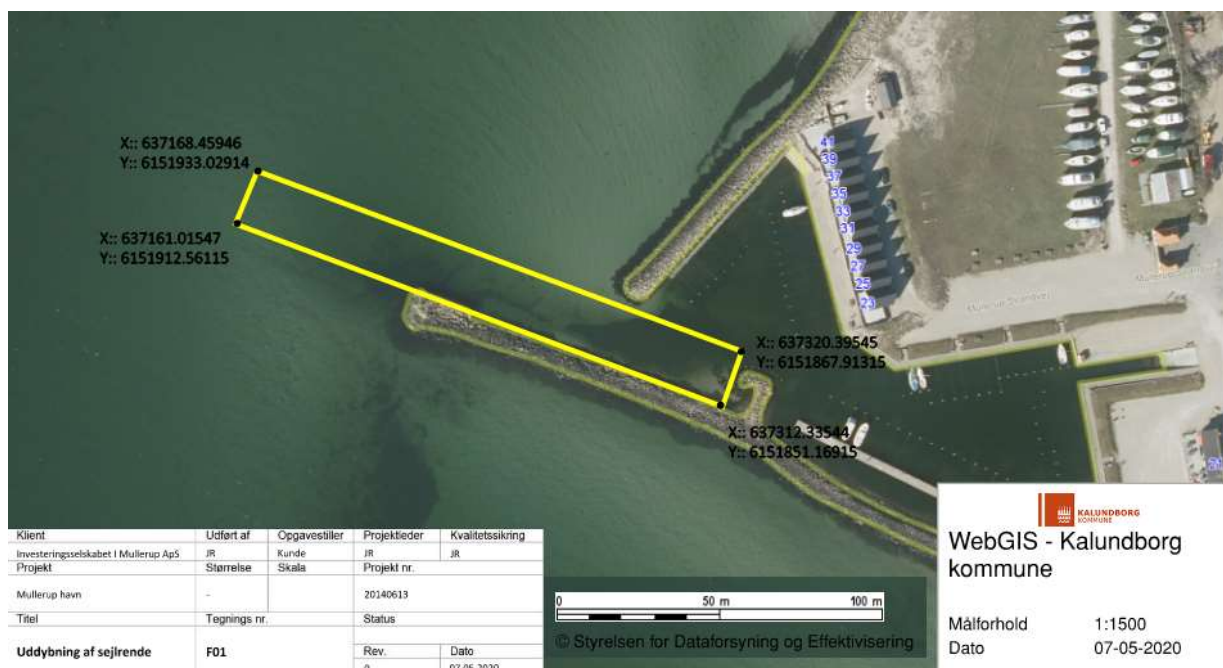
Golder er af Investeringselskabet I Mullerup ApS (Bygherre), blevet bedt om at bistå med ansøgning vedrørende oprensning af sedimenter, ved indsejlingen til Mullerup Havn.

Pågældende sedimenter er tidligere prøvetaget og er af Miljøstyrelsen vurderet som værende rene og egnede for bypass.

Sedimenterne for oprensning er vurderet til mellem 1.000-2.000 m<sup>3</sup>. Efterfølgende vurderes der at være et behov for oprensning på ca. 500 m<sup>3</sup> hvert andet år.

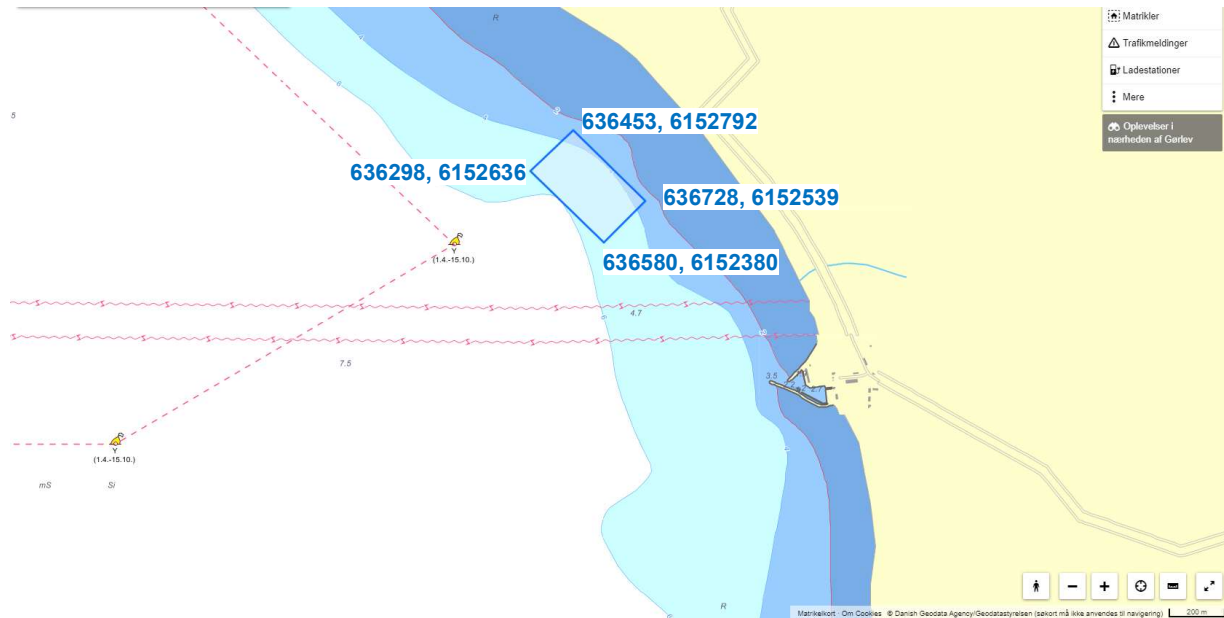
Sedimenter opgraves med grab, læsses i fartøjet og sejles til bypassområdet, hvor de udlægges med grab. Grabben er med GPS-styring så det sikres at materialerne udlægges jævnt inden for området.

Af nedenstående kort fremgår oprensningsområdet. Sedimenter oprenses i sejlrenden til kote -3,5 m.



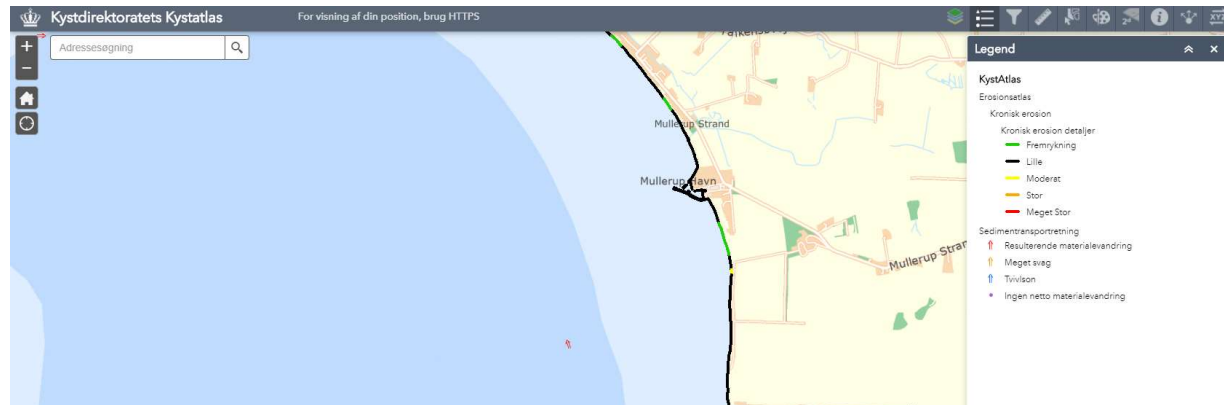
Figur 1: Oprensningsområde. GPS-koordinater i ETRS89 UTM32N.

Af nedenstående kort fremgår forslag til bypassområde, arealet udgør ca. 80.000 m<sup>2</sup>.



**Figur 2:** Bypassområde. GPS-koordinater i ETRS89 UTM32N

Nedenstående kort viser den primære sedimentvandringsretning lokalt og den lokale kysterosion.



**Figur 3:** Kystatlas. Erosion og sedimentvandring

Med venlig hilsen

Jonas Rose  
Projektleder

Christina Petersen  
Kvalitetsansvarlig

[https://golderassociates.sharepoint.com/sites/124197/project files/6 deliverables/nivellering af sejlbredde/20140613 ansogning om bypass mullerup havn ks cp.docx](https://golderassociates.sharepoint.com/sites/124197/project%20files/6%20deliverables/nivellering%20af%20sejlbredde/20140613%20ansogning%20om%20bypass%20mullerup%20havn%20ks%20cp.docx)