



## Ansøgning om tilladelse til anlæg på søterritoriet

Dette ansøgningskema benyttes ved ansøgning om tilladelser til etablering, renovering og udvidelse af anlæg på søterritoriet.

Husk at læse vejledningen på side 6, før skemaet udfyldes.

Eventuelle spørgsmål til ansøgningskema og vejledning rettes til Kystdirektoratet på tlf. 99 63 63 63 eller via e-mail [kdi@kyst.dk](mailto:kdi@kyst.dk).

*Bemærk: En ansøgning kan først behandles, når alle nødvendige oplysninger foreligger.*

Til Kystdirektoratets notater:

Dato for modtagelse:	_____	Journal nr.:	_____
Projekttype:	_____	Sagsbehandler:	_____

### A. Oplysninger om ejere af den eller de matrikler, hvor anlægget opføres

Navn <b>Søby Havn</b>		
Adresse <b>Havnen 6</b>		
Lokalt stednavn	Postnr. <b>5985</b>	By <b>Søby</b>
Telefon nr. <b>62581430</b>	Mobil nr.	E-mail <a href="mailto:soebye-havn@mail.tele.dk">soebye-havn@mail.tele.dk</a> <a href="http://www.soebyhavn.dk">www.soebyhavn.dk</a>



### B. Evt. repræsentant (entreprenør, rådgiver eller lignende)

Navn

**Rambøll**

Adresse

**Prinsensgade 11**

Lokalt stednavn

Postnr.

By

**9000**

**Aalborg**

Telefon nr.

**51611814**

Mobil nr.

E-mail

**rhol@ramboll.dk**

### C. Offentliggørelse af oplysninger

Ansøger giver ved underskrift tilladelse til, at oplysninger fra punkterne D-J må offentliggøres på Kystdirektoratets hjemmeside [www.kyst.dk](http://www.kyst.dk). I henhold til persondataloven vil personfølsomme oplysninger, eller andre oplysninger friholdt for aktindsigt, uanset denne accept ikke blive offentliggjort.

Dato

Underskrift

### D. Anlæggets placering

Adresse

**Havnen 6**

Postnr.

**5985**

By

**Søby**

Kommune

**Ærø Kommune**

Matrikel nr. og ejerlavsbetegnelse

**77a Søby By, Søby**



## E. Beskrivelse af anlægget i sin helhed

*Kan evt. uddybes i bilag*

*Bemærk: Nødvendige bilag skal også vedlægges, se rubrik I*

Søby Havn er den eneste af de tre ærøske havne, der ligger uden for Natura 2000 områderne. Dette gør, at havnen er den eneste havn på Ærø, som har en reel mulighed for at udvide i det omfang, det er nødvendigt for at sikre anløb af f.eks. større krydstogtskibe. En udvidelse af havnen vil desuden ikke kræve noget større uddybningsarbejde, da vanddybden er tilstrækkelig stor. Af bilag 1 ses placering og omfang af projektet.

Hovedprojektet omfatter udvidelse af den eksisterende erhvervshavn, der anmeldes til Trafikstyrelsen. Dette anlæg er VVM-pligtigt hvorfor der udarbejdes en VVM-redegørelse. De nedenstående elementer vil være indbefattet i VVM-redegørelsen for det samlede projekt.

Punkter i projektet der administreres af Kystdirektoratet omfatter:

1. Lystbådehavnen udvides mod øst, hvorved antallet af lystbådepladser øges med omkring 100 % og vil kunne afhjælpe den akutte mangel på regulære pladser, som havnen i dag oplever i højsæsonen. Lystbåde adskilles i højere grad fra erhvervs- og færgetrafikken, hvorved risikomomenter reduceres og samtidig forbedres lystbådehavnens beskyttelse mod støj fra værftet samt for bølgeuro.
2. Etablering af ca. 17.000 m<sup>2</sup> ny sandstrand øst for havneudvidelsen.



## F. Beskrivelse af planlagte arbejdsmetoder

Kan evt. uddybes i bilag

**det projektet anmeldes som et VVM-pligtigt projekt, er der endnu ikke fastlagt konkrete arbejdsmetoder. Disse vil blive fastlagt i den efterfølgende proces.**

## G. Uddybning

Skal der i forbindelse med anlægget foretages uddybning?

Ja

Nej

Hvis ja skal mængden for uddybningen angives

**Der er endnu ikke fastlagt hvor meget  
der skal uddybes** \_\_\_\_\_ m<sup>3</sup>

Beskrivelse af hvordan sedimentet fra uddybningen efterfølgende tænkes behandlet:

**Dette vil blive fastlagt senere**



## H. Opfyldning

Skal der i forbindelse med anlægget foretages opfyldning på søterritoriet?

Ja

Nej

Hvis ja skal mængden af opfyldningsmateriale angives

Der er endnu ikke fastlagt hvor meget  
der skal opfyldes \_\_\_\_\_ m<sup>3</sup>

Beskrivelse af opfyldningsmaterialets kvalitet:

**Dette vil blive fastlagt senere**

## I. Nødvendige bilag

Følgende bilag skal vedlægges:

- Søkort med indtegnet anlæg
- Matrikelkort med indtegnet anlæg
- Plan- og skitsetegning over det samlede anlæg
- Målsatte snittegninger over eventuelle moler, broer mv.
- Målfast oversigtskort med hele anlægget indtegnet
- Samtykkeerklæringer fra berørte grundejere

Evt. andet relevant materiale:

- Søkort med indtegnet projekt (**Tilgår senere**)
- Matrikelkort med indtegnet projekt **Vedhæftet bilag 2**
- Plan- og skitsetegning over det samlede projekt **Vedhæftet bilag 1**
- Målsatte snittegninger over eventuelle moler, broer og andre anlæg (**Tilgår senere**)
- Målfast oversigtskort med hele projektet indtegnet **Vedhæftet bilag 3**

Samtykkeerklæringer fra berørte grundejere (**Tilgår senere**)

## J. Erklæring og underskrift

Undertegnede ansøger erklærer, at oplysninger, der står i ansøgningen, er i overensstemmelse med de faktiske forhold.

Dato

Fulde navn (*benyt blokbogstaver*)

Underskrift



Ansøgningen sendes med post til:

Kystdirektoratet  
Højbovej 1  
Postboks 100  
7620 Lemvig

Eller via e-mail: [kdi@kyst.dk](mailto:kdi@kyst.dk)

## Vejledning til ansøgningskema

(vedrørende ansøgning om tilladelse til anlæg på søterritoriet)

### Punkt A. Oplysninger om ejere

Her anføres navn, adresse mv. på ejere af den eller de grunde, hvor anlægget opføres. Er der flere ansøgere, kan det anføres i et vedlagt bilag.

### Punkt B. Evt. repræsentant (entreprenør, ingeniør eller lignende)

Her anføres navn, adresse mv. på den person, der fungerer som kontaktperson (projektansvarlig) under sagens behandling, det kan for eksempel være et entreprenør- eller ingeniørfirma.

### Punkt C. Offentliggørelse af oplysninger

Kystdirektoratet er forpligtiget til at orientere naboer og andre berørte parter om ansøgninger om tilladelse til anlæg på søterritoriet. Ved orienteringen sker der altid en videregivelse af de oplysninger, som er angivet i skemaets punkt D-J, i det omfang det er relevant for naboers og andre berørte parter indblik i sagen. Punktet C. "Offentliggørelse af oplysninger" drejer sig således kun om, hvordan naboer og andre berørte parter modtager orienteringen og ikke om parternes adgang til oplysningerne.

Ved at give tilladelse til offentliggørelse af oplysningerne på Kystdirektoratets hjemmeside, lettes sagsgangen betydeligt, da det dermed undgås, at oplysningerne skal fremsendes pr. post til hver enkelt berørt part.

### Punkt D. Anlæggets placering

Her anføres projektets adresse, dvs. dets fysiske placering. Det er vigtigt for sagens behandling, at matrikelnumre samt ejerlav angives. Disse oplysninger kan findes i ejendommens skøde eller indhentes fra kommunen eller på internettet, f.eks. på [www.miljoportalen.dk](http://www.miljoportalen.dk).

### Punkt E. Beskrivelse af anlægget

Her beskrives anlægget i sin helhed. Beskrivelsen skal bl.a. omfatte formål og baggrund for anlægget, anlæggets udformning, en beskrivelse af hvilke materialer, der anvendes til anlægget og overvejelser over anlæggets indvirkning på strømningsforhold og den nærliggende kyst.

Til anvendelse for en screening for VVM skal beskrivelsen ligeledes belyse nedenstående forhold.

Anlæggets

- dimensioner
- kumulation med andre projekter
- anvendelse af naturressourcer
- affaldsproduktion, forurening og gener
- risiko for ulykker, navnlig under hensyn til de anvendte materialer og teknologier



Anlæggets betydning for den miljømæssige sårbarhed i området særligt i forhold til

- nuværende arealanvendelse
- de tilstedeværende naturressourcers relative rigdom, kvalitet og regenereringskapacitet
- det naturlige miljøes bæreevne med særlig opmærksomhed på kystområder, områder der er fredet eller omfattet af national og international natur- og miljøbeskyttelses lovgivning, tætbefolkede områder, områder der er af særlig betydning ud fra et historisk, kulturelt eller arkæologisk synspunkt

Anlæggets potentielle påvirkninger herunder

- påvirkningernes omfang (geografisk område og antal personer der berøres)
- påvirkningernes grænseoverskridende karakter
- påvirkningers grader og -kompleksitet
- påvirkningens sandsynlighed
- påvirkningens varighed, hyppighed og reversibilitet

Beskrivelsen kan eventuelt suppleres med bilag.

#### **Punkt F. Beskrivelse af arbejdsmetoder**

Her angives hvilke arbejdsmetoder, der benyttes ved opførelsen af anlægget, bl.a. hvordan og hvornår arbejdet udføres. Angivelsen af arbejdsmetoder er vigtigt for vurderingen af anlæggets påvirkning på miljøet.

#### **Punkt G. Uddybning**

Hvis der i forbindelse med anlægget foretages en uddybning, skal det angives i kubikmeter, hvor stor en mængde sediment uddybningen omfatter, og ligeledes hvad der efterfølgende skal ske med sedimentet, f.eks. om det skal bruges til kystfodring, opfyldning mv.

#### **Punkt H. Opfyldning**

Hvis der i forbindelse med projektet foretages en opfyldning, skal omfanget af opfyldningen angives i kubikmeter materiale brugt til opfyldningen. Kvaliteten af materialet til opfyldningen skal belyses, specielt mht. om det er forurenede eller uforurenede materiale, der benyttes.

#### **Punkt I. Nødvendige bilag**

Følgende bilag skal foreligge, før en ansøgning om tilladelse til anlæg på søterritoriet kan behandles:

- Søkort med anlægget indtegnet
- Matrikelkort med anlægget indtegnet. Matrikelkort kan findes på [www.miljoportalen.dk](http://www.miljoportalen.dk). Anlæg kan f.eks. indtegnes med tusch på matrikelkortet.
- Plan- og skitsetegning over det samlede anlæg
- Målsatte snittegninger, der gør rede for anlæggets konstruktioner. På snittegningen angives f.eks. konstruktionernes højde, bredde, længde mv.
- Målfast oversigtskort med hele anlægget indtegnet
- Samtykkeerklæringer fra ejerne af alle berørte matrikler skal vedlægges, hvis anlægget strækker sig over mere end ansøger / ejers matrikel. Hvis en repræsentant for ejeren, f.eks. entreprenør- eller ingeniørfirma søger om tilladelse til anlægget på ejerens vegne, skal ansøgningen desuden vedlægges en samtykkeerklæring fra ejeren om, at han er



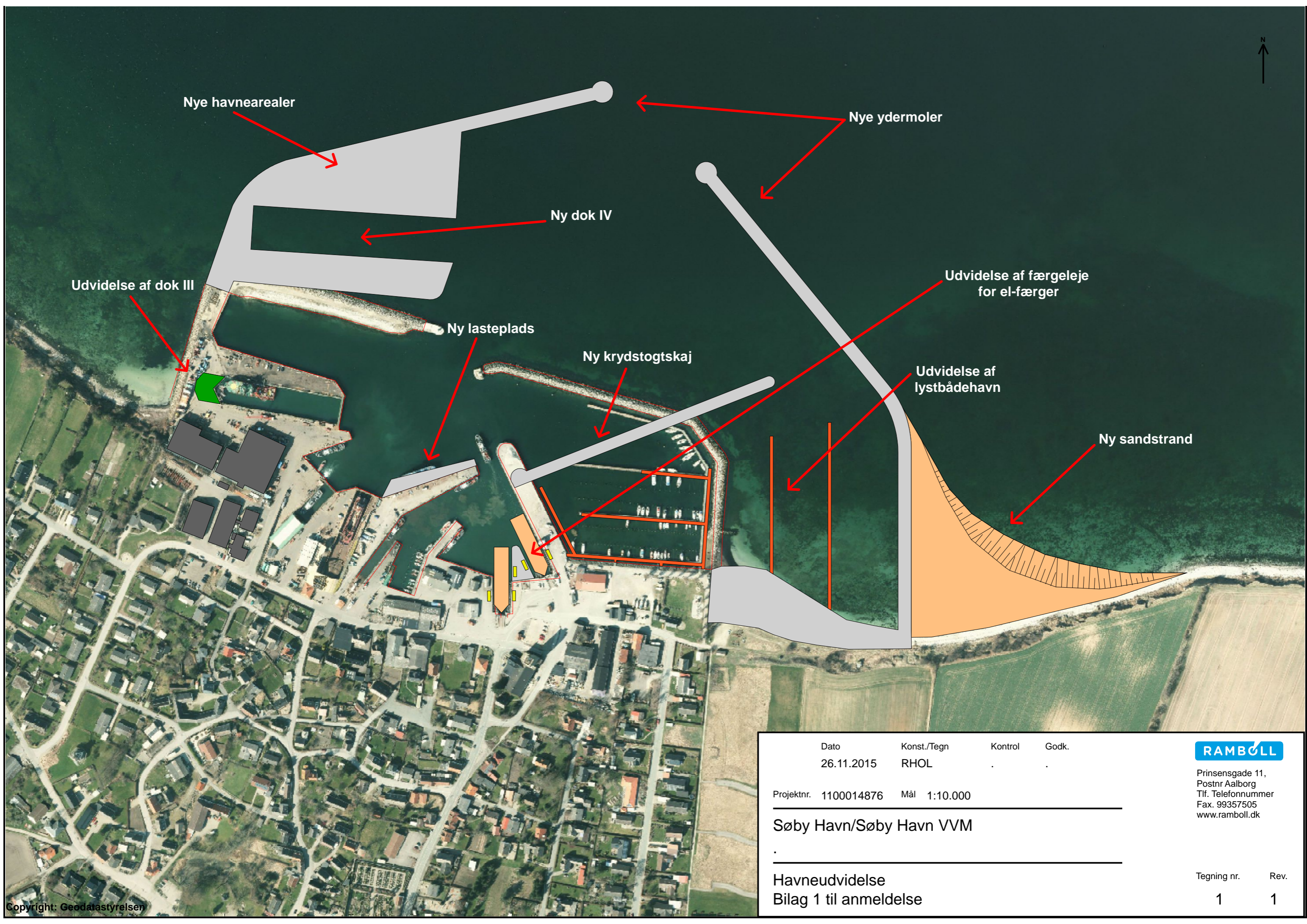
indforstået med dennes repræsentation, samt at han er indforstået med, at anlægget opføres på hans ejendom.

Er der i forbindelse med anlægget lavet en strømningsanalyse eller lignende, er det hensigtsmæssigt at vedlægge den/dem som bilag for at belyse sagen bedst muligt.

Hvis der er spørgsmål til ansøgningskemaet, kan Kystdirektoratet kontaktes på tlf. 99 63 63 63 eller på email: [kdi@kyst.dk](mailto:kdi@kyst.dk).

Kystdirektoratet





Nye havnearealer

Nye ydermoler

Ny dok IV

Udvidelse af dok III

Udvidelse af færgeleje for el-færger

Ny lasteplads

Ny krydstogtskaj

Udvidelse af lystbådehavn

Ny sandstrand

Dato	Konst./Tegn	Kontrol	Godk.
26.11.2015	RHOL	.	.
Projektnr. 1100014876		Mål 1:10.000	
<b>Søby Havn/Søby Havn VVM</b>			
Havneudvidelse			
Bilag 1 til anmeldelse			



Prinsensgade 11,  
Postnr Aalborg  
Tlf. Telefonnummer  
Fax. 99357505  
www.ramboll.dk

Tegning nr.	Rev.
1	1



